

転送！回覧！大歓迎！！

毎月第 2・第 4 の水曜発行



# 旅をあきらめない。

介護・付添い旅行の「しゃらく旅倶楽部」

## 「50年ぶりに浅草、神保町へ」



5 年ほど前に脳梗塞で左片麻痺になった H さん。普段は週 2 回のデイサービスと近所への買い物以外はほとんど出かけることなく過ごされていました。

今回オーダーをいただいたのは、およそ 50 年前にご親戚の家を訪ねて以来となる東京。浅草観光と東京スカイツリーを観ること、そして神保町の古本屋街で本を探すことです。



神戸から空路で羽田空港、そこから京浜急行で浅草に向かいました。

浅草に着くやいなや、「そばが食べたい」とおっしゃる H さん。1 時間前に昼食をとられたばかりでは…と思いつつも暖簾をくぐり、天ぷらそばを注文。あっという間に平らげられました。その後、人力

車にもチャレンジ。いつもより高い視線で観光を楽しめました。

2 日目、ちょっと早起きしてホテルを出発。業平橋までの約 2km の道のりを車いすで移動し、現在建設中の

スカイツリーを真下から眺めました。

「長生きするもんやな〜」と H さん。私もただただ圧倒されました。いや〜、実際に見るとやっぱりすごいです。完成が待ち遠しいですね。



その後、神保町で古本探し。お目当ての本がなかなか見つからず、H さんも半ばあきらめ気味になってきました。もう厳しいかな、と思いつつも探し続けると、ありました！

最後の最後に立ち寄ったお店の店主さんが書庫から探し出してきてくださいました。「まさか本当にあるとは…」とうれしさいっぱい H さん。帰りの道すがら、何度も本が手元にあることを確認しながら、喜びをかみしめていらっしゃいました。

今度は福岡や台湾にも行きたい、とおっしゃる H さん。ぜひご一緒させてください！次回も一生懸命頑張ります！！

### (1) ご利用の流れ

### (2) 過去の事例

(←クリックしたらホームページにつながります)

#### 1 お申込み

まずはご連絡ください。  
【電話】平日 9:00 ~ 17 : 30  
**078-735-0163**  
【メール】24 時間受付  
sharaku@123kobe.com

#### 2 簡単なヒアリング

下記の事をお伺いします。  
1. ご旅行希望場所及び日程  
2. お体の状況のご確認  
3. 面会日程の調整

#### 3 アセスメントとヒアリング

お客様のご自宅等にお伺い致し、旅の安心・安全を確保するため、お客様のお体の状態を把握させていただきます。

#### 4 プランと見積りにご提案

旅行プランを提案致します。  
1. 旅行の行程表  
2. 安全対策及び現地情報の提示  
3. 見積書の提示

#### 5 最終打ち合わせ

1. 担当するエスコートヘルパーと面会します。  
2. 可能な限り担当ヘルパー様の介護の様子を見学させていただきます。

#### 6 旅行の実施

お客様にご安心いただいた上で出かけていただきます。



ミニパック旅行

# 「花も！ダンゴも！」 夢舞台・花さじきと日洋堂

介護タクシー(車いす 1 台乗車可能)を貸切にして、ご家族やお友達と利用すればお得です。はご自宅までご送迎いたしますのでゆったりお楽しみいただけます。まずはお問い合わせください！  
(TEL:078-735-0163)



## ケース 1 8時間貸切の場合

料金合計 8時間の貸切で(1台あたり**33,920**円)

| 乗車人数 | お一人様あたりの料金         |
|------|--------------------|
| 4名様  | <b>8,480</b> 円/1人  |
| 3名様  | <b>11,306</b> 円/1人 |
| 2名様  | <b>16,960</b> 円/1人 |

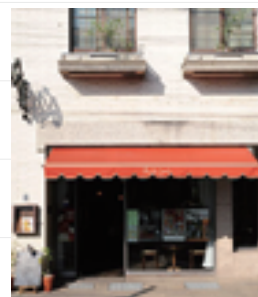
※7時間の貸切料金として計算しています(延長は30分ごとに2,100円かかります) / ※介助なしの料金になります。介助をご希望の方はお問い合わせください / ※神戸市内にお住まいのお客様が対象となります / ※料金に高速代金、お食事、入園料等は含まれておりません / ※ご昼食の場所をお探しの場合は、ご相談ください。

## 淡路 花さじき (3月上旬~4月下旬)

3月下旬から開花を始めるムラサキハナナ(約6万本)と、4月上旬に咲き始めるナノハナ(約100万本)の、黄色と紫のコントラストが美しく帯をつくります。海と空が調和する広大な花景色はまさに絶景。まだ観たことのない方必見です。

## 日洋堂の玉ねぎケーキ

地元淡路の牛乳や卵、フルーツなど良質の食材を使ったケーキが評判のお店です。たまねぎのコンフィチュールは、淡路でとれた新たまねぎを約2週間、毎日糖度を1度ずつ上げ、つやつやになるまで煮詰めるという手間暇かかった一品。



## 【メルマガ】バックナンバーのお知らせ

## しゃらくメルマガのバックナンバーをダウンロードできます!!

NPO 法人しゃらくのメールマガジンのバックナンバーがしゃらくホームページからダウンロード可能です。これまでの発行号を見逃した方は、こちらからご覧ください!!



年が明け、気がつけばもう1月も終わりに差しかかってきました。実に早いもので。年末、友人のところに待望の子どもが誕生しました。その友人とは「お互い結婚して子どもが同じ学年になったりしたら面白いよなー」などと話していたのですが、彼の車の同乗者は3人になり順調に人生のコマを進めています。そんな中、僕は僕でとりあえず今年の抱負は何にしようかと思っている間に1月も終わり、そうこうしている間に2011年も終わってしまうのだらうなと思うばかりで。いやはや。まあ、こちらはこちらのペースでのんびりと。



Non Profit Organization  
特定非営利活動法人

しゃらく 〒654-0071 神戸市須磨区須磨寺町 2-2-4 兵庫県知事登録旅行業 2-628 号 (社) 全国旅行業協会 正会員  
総合旅行業取扱管理者: 須貝静

しゃらく

検索

<http://www.123kobe.com>



078-735-0163



078-735-0164

●メルマガの登録・解除はこちらからお願いいたします。(http://www.123kobe.com/magazine.html) ←リンクあり